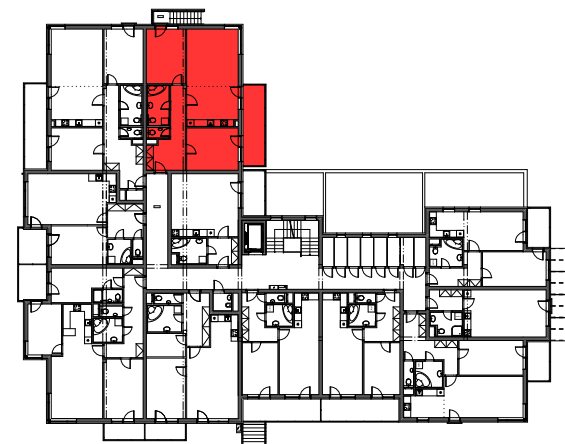
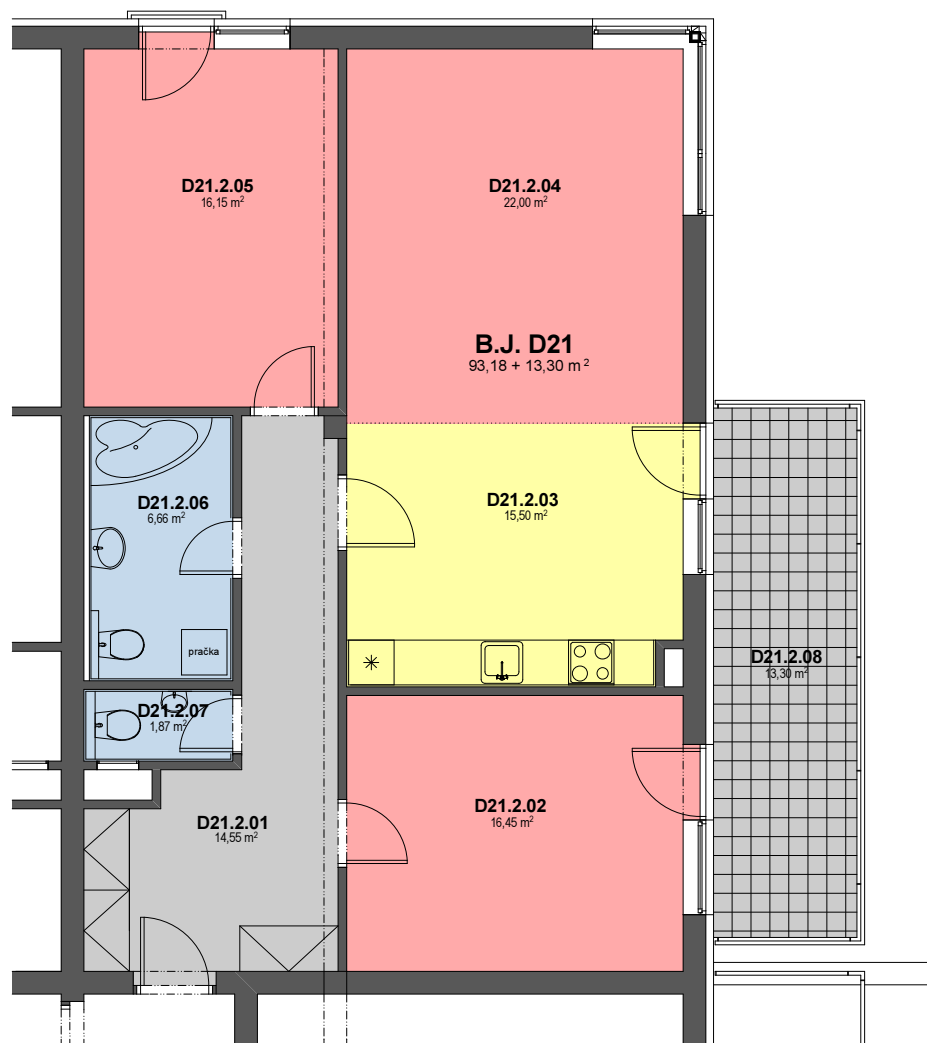


# obytný komplex "NOVÝ ZLIČÍN"



byt/označení	kategorie/místnost	m <sup>2</sup> celkem
D21	3kk + balkon	93,18 + 13,30 m <sup>2</sup>
D21.2.01	ZÁDVEŘÍ	14,55
D21.2.02	POKOJ	16,45
D21.2.03	KUCHYŇSKÝ KOUT	15,50
D21.2.04	OBÝVACÍ POKOJ	22,00
D21.2.05	LOŽNICE	16,15
D21.2.06	KOUPELNA	6,66
D21.2.07	WC	1,87
D21.2.08	BALKON	13,30

bytový dům D

2.NP - 1.PATRO

BYT D21