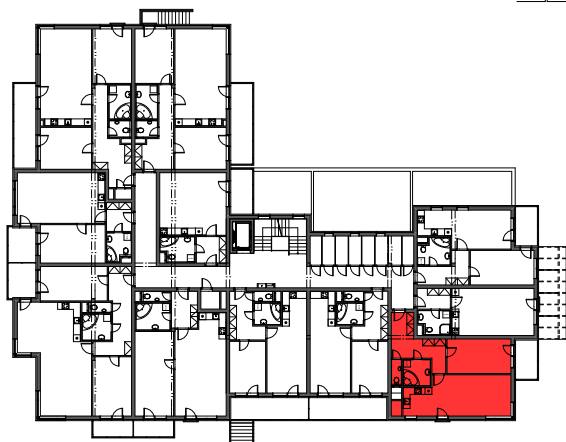
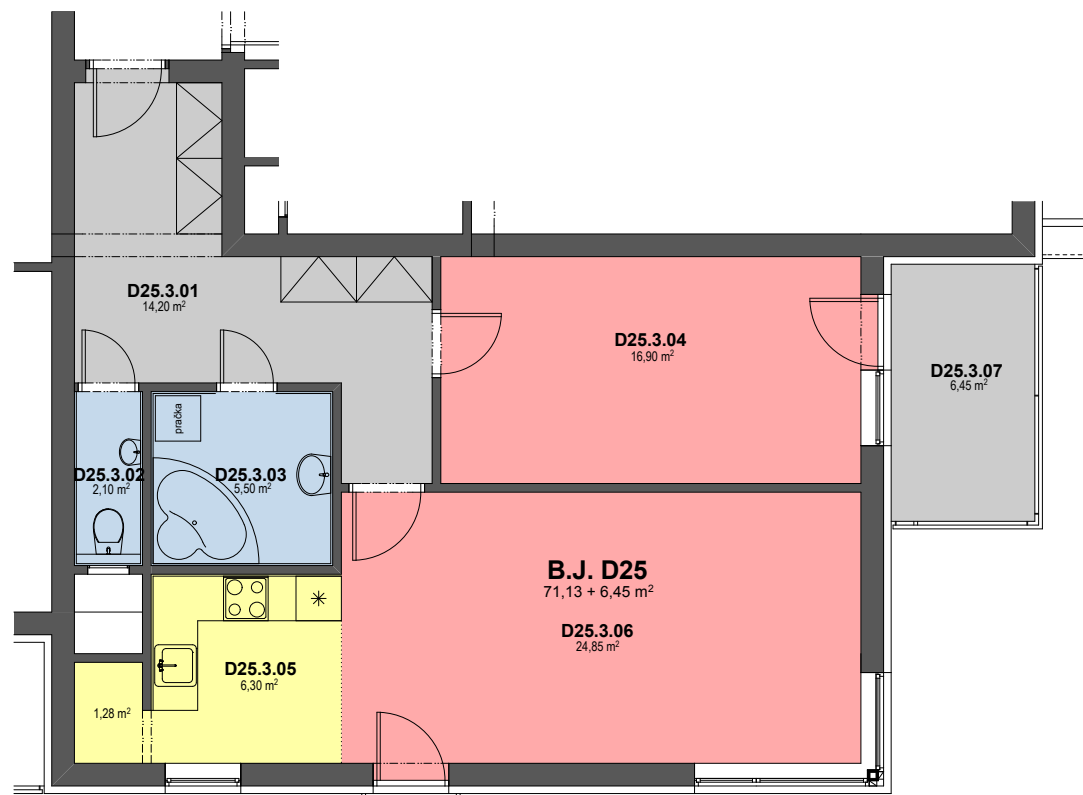


# obytný komplex "NOVÝ ZLIČÍN"



byt/označení	kategorie/místnost	m <sup>2</sup> celkem
D25	2kk + balkon	71,13 + 6,45 m <sup>2</sup>
D25.3.01	ZÁDVEŘÍ	14,20
D25.3.02	WC	2,10
D25.3.03	KOUPELNA	5,50
D25.3.04	LOŽNICE	16,90
D25.3.05	KUCHYŇSKÝ KOUT + SPÍŽ	6,30 + 1,28
D25.3.06	OBÝVACÍ POKOJ	24,85
D25.3.07	BALKON	6,45

bytový dům D

3.NP - 2.PATRO

BYT D25