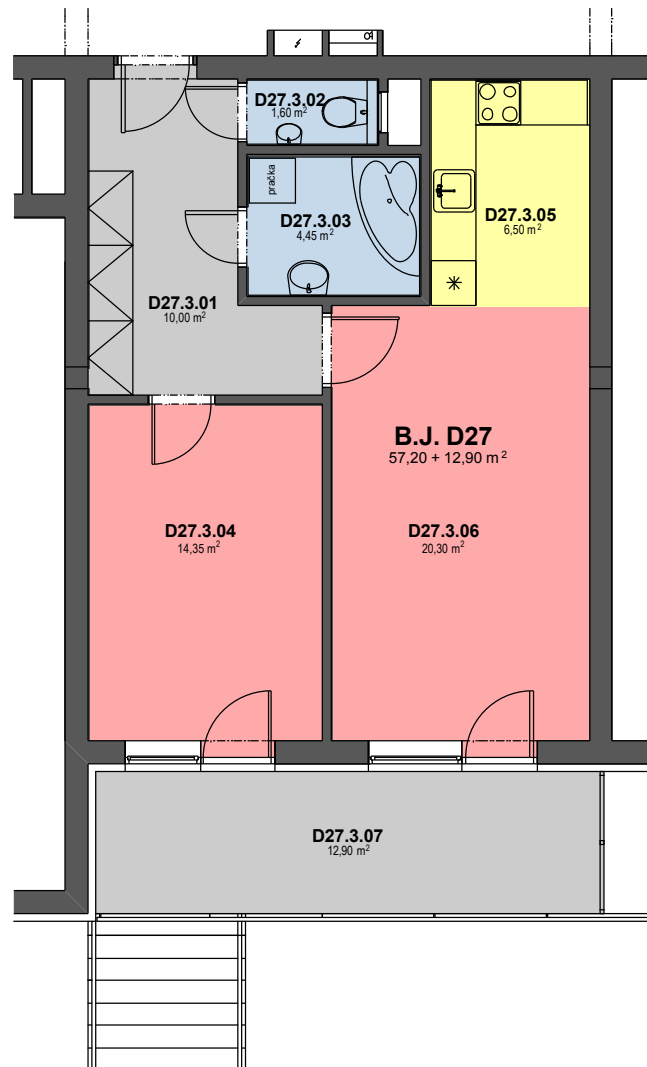
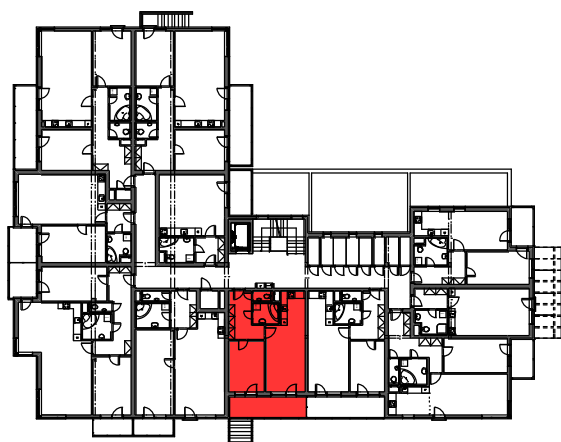


obytný komplex "NOVÝ ZLIČÍN"



byt/označení	kategorie/místnost	m ² celkem
D27	2kk + balkon	57,20 + 12,90 m ²
D27.3.01	ZÁDVEŘÍ	10,00
D27.3.02	WC	1,60
D27.3.03	KOUPELNA	4,45
D27.3.04	LOŽNICE	14,35
D27.3.05	KUCHYŇSKÝ KOUT	6,50
D27.3.06	OBÝVACÍ POKOJ	20,30
D27.3.07	BALKON	12,90

bytový dům D

3.NP - 2.PATRO

BYT D27