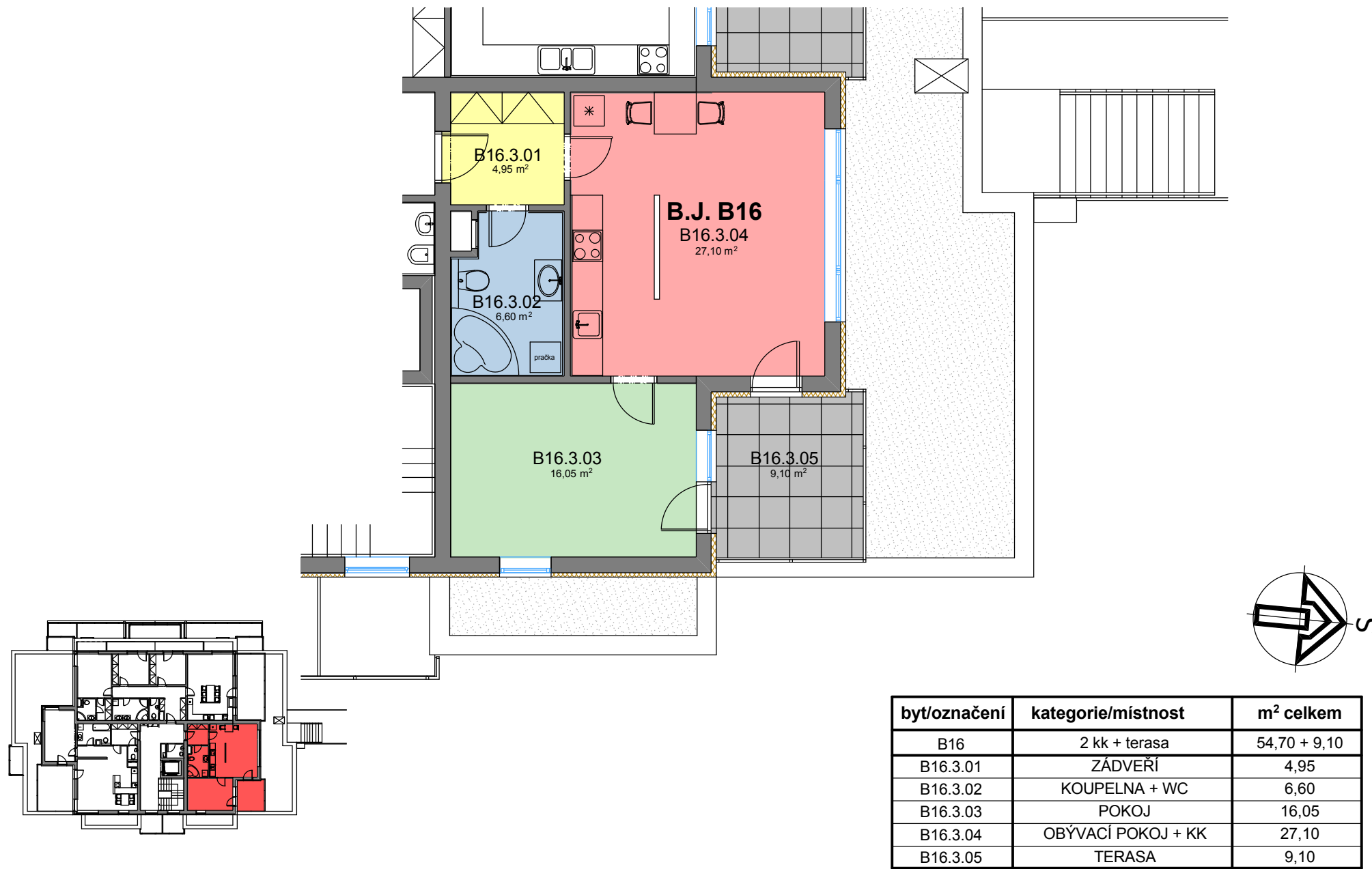


obytný komplex "NOVÝ ZLIČÍN"



byt/označení	kategorie/místnost	m ² celkem
B16	2 kk + terasa	54,70 + 9,10
B16.3.01	ZÁDVEŘÍ	4,95
B16.3.02	KOUPELNA + WC	6,60
B16.3.03	POKOJ	16,05
B16.3.04	OBÝVACÍ POKOJ + KK	27,10
B16.3.05	TERASA	9,10

bytový dům B

3.NP - 2. patro

BYT B16